

DTM驅獸器(驅鳥、驅貓、驅狗、驅野生動物)使用說明書

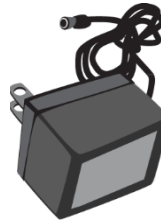
包裝內容



產品主體

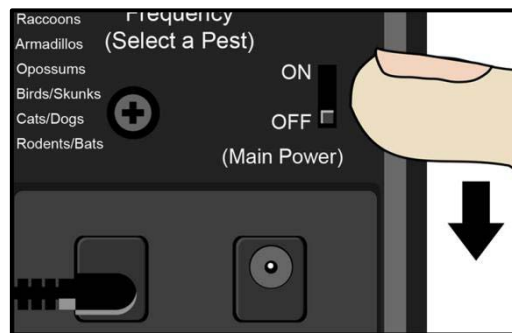


防潑水套

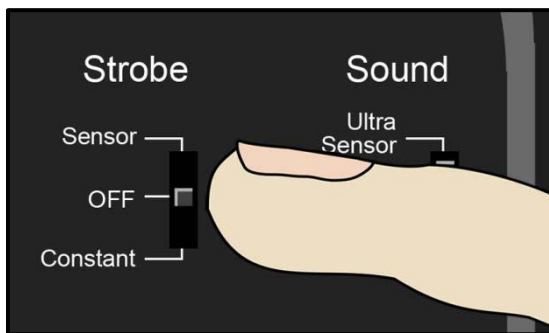


AC變壓器

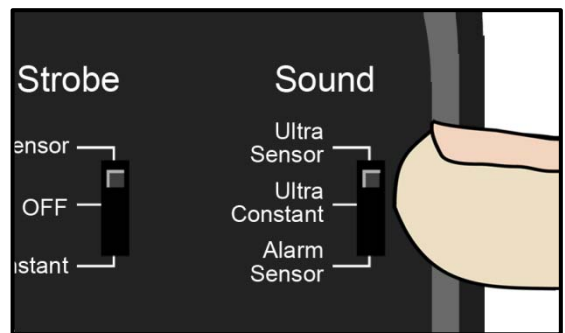
開始使用



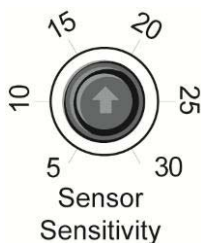
1. 請先移除防潑水套，按壓上方卡榫將後蓋開啟，將主開關撥至OFF位置



2. 設定閃光模式：STROBE撥桿可選擇閃光模式
Sensor：依感應器作動(可節省電力)
OFF：不作動
Constant：持續閃爍作動



3. 設定聲音模式：SOUND撥桿可選擇聲音模式
Ultra Sensor：超音波，依感應器作動
Ultra Constant：超音波持續作動
Alarm Sensor：警報音，依感應器作動



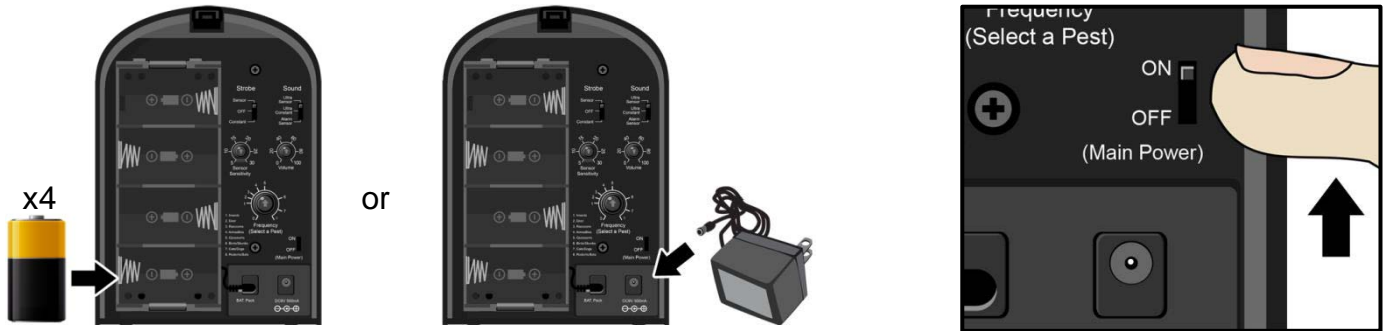
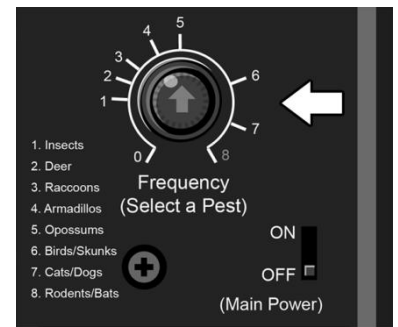
4. 設定感應靈敏度
注意：此調整僅限前兩項選擇為依感應器作動時才有效，最小僅可偵測5公尺範圍，最遠可達30公尺範圍，請依實際需求設定。



5. 設定音量大小
由0至100設定發出音量的大小，建議您從50開始使用，然後依實際驅離的情況改變設定。

6. 設定音頻高低

Frequency旋鈕可調整發出超音波的音頻高低，不同動物所厭惡的音頻並不相同，原則上體型越小的動物如蟲鼠一類，需要高音頻驅除；體型大的犬貓等動物，則是討厭較低的音頻；體型中等的鳥類，則是討厭中至高的音頻。請先設定後再依實際驅離的情況調整設定。



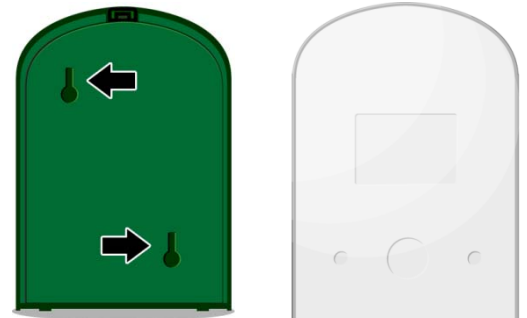
7. 接上電源

本產品為電池或變壓器皆可供電，同時接上時則為變壓器優先。如要使用電池供電時，請務必將變壓器從主體上拔除，才能正常的用電池供電，將主開關撥桿調整至ON的位置即可開始使用本產品。

8. 開始使用

可將本產品置於您所希望驅離動物的地方，將正面正對目標區域即可，驅離範圍為感應器前方120度的扇形，距離則依您所設定的靈敏度而定。也可利用主體背後之掛勾孔安裝於牆面之上。

本產品隨附防潑水套僅能防止潑水而非防水，無法防止大量雨水或積水，因此請將本產品安置於室內或屋簷下或陽台等處，以免產品因此發生故障。



規格

尺寸：185 x 133 x 89 mm

耗電：約1.8W

感應範圍：1-30公尺

最大音壓輸出：120分貝

電源：隨附專用變壓器 或 一號電池四顆

總代理：元網股份有限公司

地址：231新北市新店區中興路二段196號2樓

客服專線：(02)8665-0329

客服信箱：service@diginex.com.tw